

# 京 与 2022

交 与 下，中

交 人 。2022 ， 京 与

中 上， 一

， 与互

， ， 了

。 ， 下：

## 一、2022

### (一)

2022 中 二 ， 仍

。

上， 一 丰 ， ，

上 下 介 专业 ， 专业

， ， 。

8 28 ，

下， 二 中 了

。

， 人 ， 2021

2 ， 2 人， 1 人。

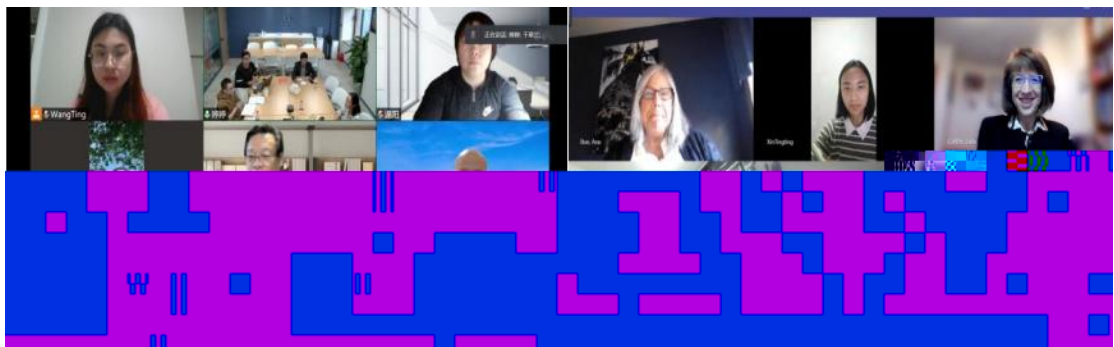
， 产业与 为中  
个 了 主 ， 。 ，  
交 ， 举 ， 之  
互 了 。 20 ，  
为 2021 9 ， 2022 11 。

(二)

一 下  
一 ， 产业与 。  
中 之一。  
， 了  
， 了 。 ， 了  
， 了 。

1. 人

2022 4 ， 产业与 2021  
人 ，  
。为了 人 ， 为  
， 了 、 、 了 ，  
。



2.

为 ， 产业与 于6 15  
 了 。  
 、 Mike Perry、人  
 主 Ann Boe、 事 主 Maria Diemer  
 ， 产业与 于 、  
 。  
 上，主 、人 、  
 了 交 ，  
 了 。 人  
 。



3.

产业与 2022 《 》  
 《 》 2 ， 2人，

1人。

，2022 上 ；  
为了 ， ， 1 ，  
1个，专 于中 。 了24  
+24 。 中  
， 、  
、 ， 。



4.

为 了 中 ，  
与 ， 产业与 为2022 ESL  
(English as a Second Language) 60 专业  
。

， 习 ，  
、 、 ，  
了 ，为 习 下  
。

(三)

中 国 人 民 大 学 学 报 ， 2022 ， 京

中

之 下 ， 一 了 ， 了

， 了 ， 了中

。

1.

1 ， 了《 京 与 》 ， 了

， 人 ，

专业 ； ，

， 与 ，

、 ； （ 、

、 ） ；

， 、

义、 、

； ， ；

； ， ；

专业

；

。 一 了中

。

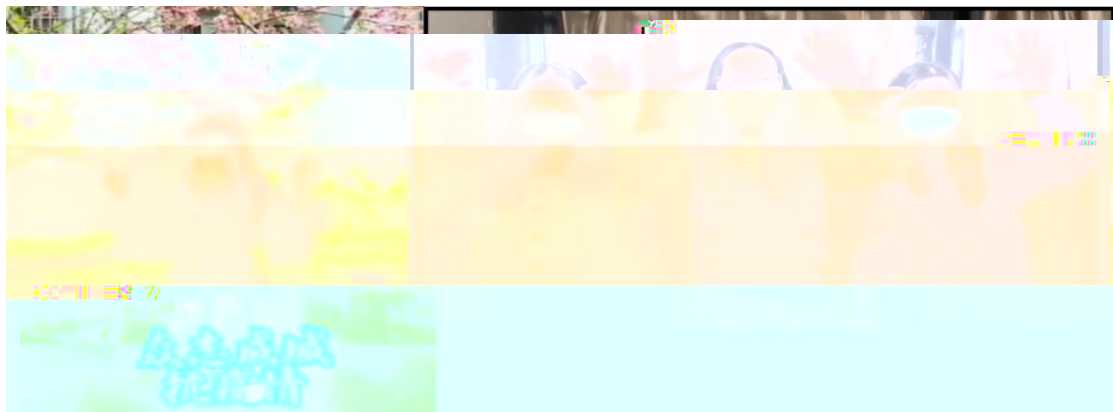
2.

为了 一 中 ， 产业  
 与 于 11 9 了 2022  
 ， 、 交 、 交  
 了 交 。



3. 丰

为 举 ， 丰  
 。 4 ， 举 了 上 “ ” 主 一  
 。



5 ， 中 与 ‘Looking for Spring’

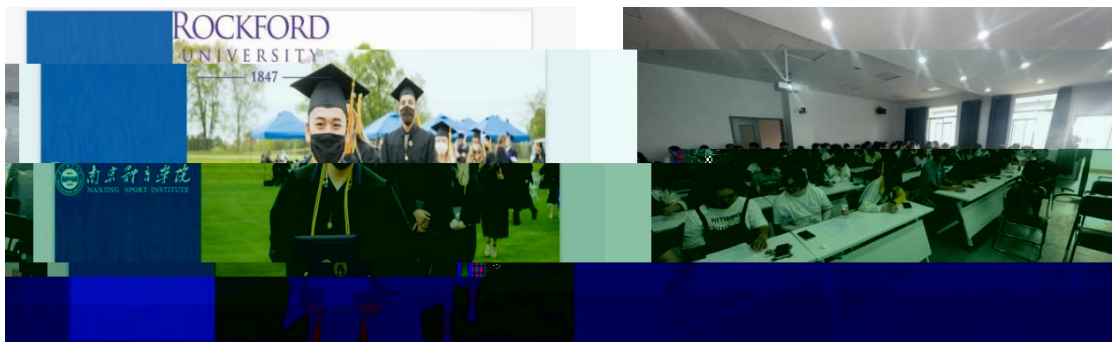
。



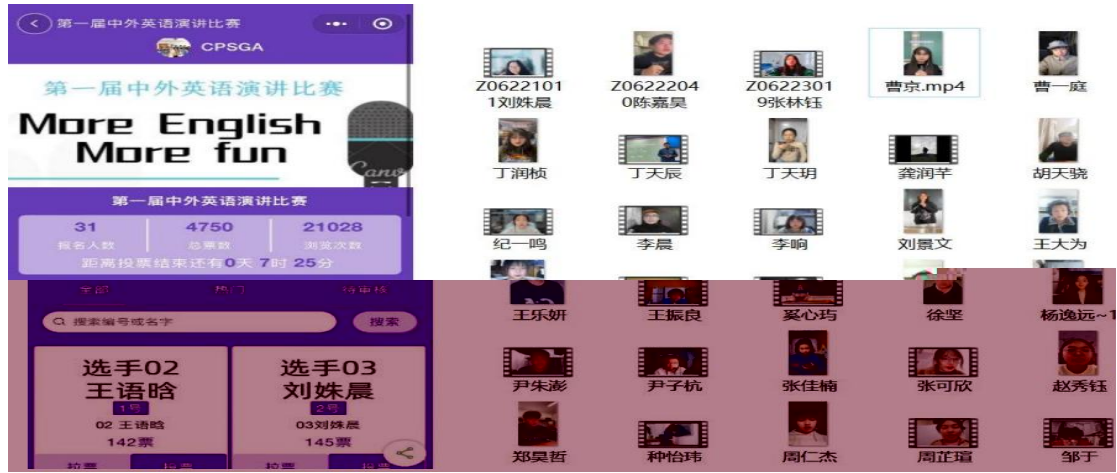
6 ， (中) “  
”主 。



9 ， 了中 ， 介  
、 、3+1 、 业 。



12 ， 了 习  
。



， 为 2022 了 。  
 中， 介 了 、 专业 、  
 习 ， 不 主 了 ，  
 ， 了 ， 了  
 。



( )  
 ，  
 、 。 专  
 于 、 。 ， 中  
 ， 一 ，  
 严 ， ，





为 25000 / / ， 为 1200  
 / / 。 于  
 。

(五)

中 为 ，  
 中 习 ，  
 主 ，  
 ， 、 ，  
 。

事 ，  
 ， 、 。

、 、 、 。

人 事 ， QQ 、  
 习 ， ，  
 ， 人 事， 业专  
 业 。

二、

专业 、

， ， ；  
习， ； 丰  
， ，  
习 ； 与 。  
2023 ， 与 ，  
两 之 、 交 ， 不 丰 中  
， 为  
人 。